

PERFIL LED
SUP003
Descripción

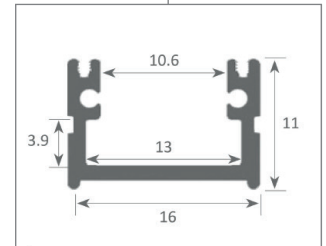
Perfil LED serie PROFESIONAL de superficie con solo 11mm de altura, fabricado en aluminio de alta pureza y anodizado en plata y negro.

Ideal para aplicaciones de superficie en paredes, muebles, estanterías y similares.

Su difusor con sistema "easy-ON" transfiere un IP65 a la luminaria fabricada con este perfil muy útil en sitios con una elevada humedad como cocinas, baños, gimnasios, spas, cámaras frigoríficas, neveras y similares.

Perfil por metro y difusores disponibles en barras de hasta 6 metros continuos que permiten instalaciones de gran longitud sin precisar juntas ni uniones.

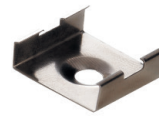
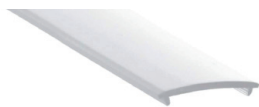
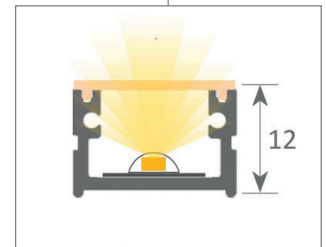
Apto para tiras de led con un ancho máximo de 12 mm y una potencia no superior a 30W/m.


Perfil de aluminio

02.001	anodizado plata	2m
02.002	anodizado negro	2m
02.004	anodizado plata	6m
02.005	anodizado negro	6m

Tapas de plástico

19.016	gris sin agujero
19.017	gris con agujero
19.018	negro sin agujero
19.019	negro con agujero


Difusor policarbonato "easy-ON"

18.001	transparente	2m
18.002	opal	2m
18.003	glaseado	2m
18.004	transparente	6m
18.005	opal	6m
18.006	glaseado	6m

Difusor Black&White "easy-ON"

18.007	Black&White	2m
18.008	gris opaco	2m
18.009	Black&White	6m

Grapa

20.007	acero cromado
20.008	acabado en óxido negro



Normativas extrusión: ISO 9001:2008 - ISO 14001 / Tolerancias según norma: UNE-EN 755-9 / UNE-EN 12020-2
 Peso teórico: 0.176kg / Aleación: 6063 / Perímetro: 105mm / Anodizado mínimo: 15 micras
 Aluminio pureza: 95-98% / Tratamiento: T-5 / Difusores: metacrilato (mayor resistencia a rayos UV)

Ambientes Lighting S.L.
