

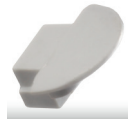
PERFIL LED
EMP001 XL
Descripción

Perfil LED serie PROFESIONAL de empotrar, fabricado en aluminio de alta pureza, anodizado en plata y negro. Ideal para aplicaciones de empotrar en muebles, estanterías y similares donde precisemos un perfil con un ancho superior al estándar, permitiendo así el uso de tiras led más anchas, una mayor disipación térmica y un ancho mayor en proyección de luz. Su difusor con sistema "easy-ON" transfiere un IP65 a la luminaria fabricada con este perfil muy útil en sitios con una elevada humedad como en cocinas, baños, gimnasios, spas, cámaras frigoríficas, neveras y similares.

Perfil por metro y difusores disponibles en barras de hasta 6 metros continuos que permiten instalaciones de gran longitud sin precisar juntas ni uniones. Apto para tiras de led con un ancho máximo de 15 mm y una potencia no superior a 15W/m cuando está empotrado en madera por no poder ventilar.


Perfil de aluminio

| | | |
|--------|-----------------|----|
| 04.005 | anodizado plata | 2m |
| 04.006 | anodizado negro | 2m |
| 04.007 | anodizado plata | 6m |
| 04.008 | anodizado negro | 6m |


Tapas de plástico

| | |
|--------|-------------------|
| 19.059 | gris sin agujero* |
| 19.060 | gris con agujero* |
| 19.320 | negro con agujero |
| 19.321 | negro sin agujero |


Difusor policarbonato "easy-ON"

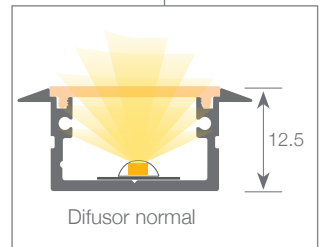
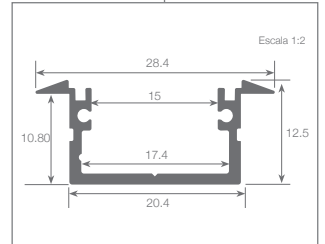
| | | |
|--------|--------------|----|
| 18.022 | transparente | 2m |
| 18.023 | opal | 2m |
| 18.024 | glaseado | 2m |
| 18.025 | transparente | 6m |
| 18.026 | opal | 6m |
| 18.027 | glaseado | 6m |


Difusor Black&White "easy-ON"

| | | |
|--------|-------------|----|
| 18.028 | Black&White | 2m |
| 18.030 | lente | 2m |
| 18.029 | Black&White | 6m |
| 18.031 | lente | 6m |


Grapa

| | |
|--------|------------------------|
| 20.009 | acero cromado |
| 20.010 | acabado en óxido negro |



Normativas extrusión: ISO 9001:2008 - ISO 14001 / Tolerancias según norma: UNE-EN 755-9 / UNE-EN 12020-2
 Peso teórico: 0.176kg / Aleación: 6063 / Perímetro: 105mm / Anodizado mínimo: 15 micras
 Aluminio pureza: 95-98% / Tratamiento: T-5 / Difusores: metacrilato (mayor resistencia a rayos UV)

Ambientes Lighting S.L.
